

利用永續校園工法活化校園空間



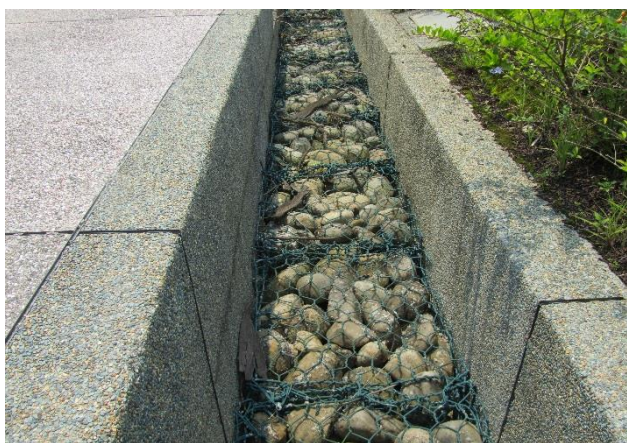
設置親合性圍籬



校園鋪設親水鋪面



設置太陽光電照明設備系統



校區週邊水溝運用礫石蛇籠工法



設置落葉堆肥區



校區水溝運用礫石鋪面透水性更高



利用天然環境設置水生植物觀察區



作物栽培區

